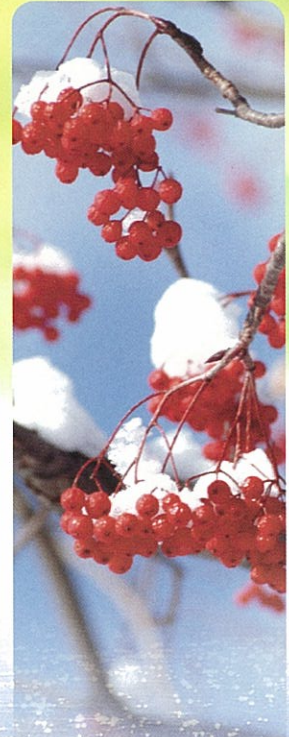


# 開設 15 周年記念誌



社会福祉法人  
翠祥会

# 翠祥園

すいしょうえん



## 目次

理事長挨拶.....	1
施設長挨拶.....	2
15年の歩み.....	3
運営機構図・役員名簿.....	7
施設平面図.....	8
事業内容.....	10
思い出のアルバム.....	11
ボランティアのみなさん.....	20
翠祥園の歌.....	21



## ご挨拶

社会福祉法人 翠祥会

理事長 新妻 尚二郎

地域に根差した開かれた施設を目指して、平成5年4月1日に開設した翠祥園は、皆様方の多大なるご支援・ご協力のお陰をもちまして、開設15周年を迎えることができました。

この間、わが国の高齢者を取り巻く環境は、大きく変わりました。平成12年4月にスタートした介護保険制度は、在宅を中心とした豊富なサービス内容、規制緩和を受けての多様な事業者の参入によって、介護事業者間に競争原理が働き、老後の安心を支える仕組みとして、サービス利用が急速に拡大してきました。

しかしながら、制度の定着とともに介護保険の総費用が増大し続け、このままでは

制度そのものの維持が困難になるとし、平成18年4月に大幅な改訂が行われました。改訂より2年を経過しようとしている現在、未だに混乱が続いており、更なる改訂も予測されております。

私ども社会福祉法人翠祥会は、いかなる状況の下でも常に開設の初心に立ち返り、保健・医療・福祉の関係者の皆様方、並びに地域の皆様方と一体となって、誰もが人間としての尊厳を保ちながら、安心して暮らしていける社会の実現に向けて、全役職員が全力を傾注してまいり所存でございます。

今後とも皆様方のご指導・ご支援を賜りますよう心よりお願い申し上げます。





## 開設 15 周年にあたり

社会福祉法人 翠祥会

施設長 鈴木 康久

平成5年4月1日、いわき市久之浜の地に入所定員50人、ショートステイ定員20人で産声をあげました特別養護老人ホーム翠祥園は、この度、開設15周年を迎えることができました。

新妻尚二郎理事長の「生まれ育ったこの地に、お年寄りが老後を健やかに、安心して暮らせる施設を作りたい」との思いから約5年、多くの方々 の暖かいご支援とご協力によって、開設への困難な課題を一つ一つ切り開いてきてのオープンでした。

爾来15年、社会福祉法人翠祥会は、母体である特別養護老人ホーム翠祥園定員85名、ショートステイ定員15名、デイサービスセンター、居宅介護支援事業所を設置・経営する現在の規模になりました。

この間、国道6号線から直接施設に至る専用道路の建設、開設15周年記念事業として一部個室化及び家族宿泊室の増築を行いました。この15年の間に高齢者の支援・介護制度も大きく変わりました。特に、平

成12年4月に施行された介護保険制度は、我々 福祉関係者に取りましては、措置から契約へ、また、運営から経営へと、今までの在り方が根底から揺さぶられる大改革となりました。

国の財政事情から、今後介護保険制度はご利用者にとっても、私ども介護保険サービス提供事業者にとっても、ますます厳しい内容に改訂されることが予測されますが、社会福祉法人翠祥会役職員一同は、社会福祉法人としての使命及び開設の理念を常に道標としながら、更なるサービスの質の向上に積極的に取り組み、地域社会の「信頼」を勝ち得るべく、誠心、誠意努力を重ねてまいりたいと考えております。

開設15周年を迎えるに当たり、これまでご支援・ご協力を賜りました皆様方に深甚なる感謝を申し上げますとともに、今後とも、ご指導・ご鞭撻を頂きますよう、ここにお願いを申し上げます。



# 翠祥園 15年の歩み

1988年

●昭和63年8月31日  
いわき市に「特別養護老人ホーム  
建設要望書」を提出



1990年

●平成2年12月20日  
福島県及びいわき市に「特別養護  
老人ホーム設立要望書」を提出

●平成4年7月31日  
福島県知事より社会福祉法人翠祥  
会設立許可を受ける

●平成4年8月3日  
社会福祉法人翠祥会設立登記

●平成4年8月18日  
特別養護老人ホーム翠祥園建築工  
事着工



1993年

●平成5年3月20日  
特別養護老人ホーム翠祥園建築工  
事竣工





1993年

- 平成5年3月21日  
特別養護老人ホーム 翠祥園落成式
- 平成5年4月1日  
特別養護老人ホーム 翠祥園（定員50名）の事業を開始する
- 平成5年5月11日  
いわき市よりねたきり老人等短期保護事業の指定（平成5年5月10日付）をうけ、翠祥園ショートステイ（定員20名）の事業を開始する
- 平成5年7月19日  
翠祥園デイサービスセンターの事業を開始する



1997年

- 平成9年4月1日  
特別養護老人ホーム 翠祥園の増床を図り、定員を80名とする  
いわき市より委託を受け翠祥園在宅介護支援センター（在宅介護支援センター事業）の事業を開始する



2002年

- 平成14年4月24日  
翠祥園専用道路工事開始



2005年

- 平成17年4月1日  
特別養護老人ホーム 翠祥園の定員を85名に、翠祥園ショートステイの定員を15名に変更
- 平成17年9月30日  
翠祥園専用道路完成



2006年

- 平成18年4月1日  
いわき市による在宅介護支援センター事業委託の終了により、翠祥園在宅介護支援センターの運営事業を老人介護支援センター事業に変更



今回の増築は、当園開設15周年を記念し、利用者にとって快適な居住環境を整えることと、施設の機能をより有効に活用することを目的に、定員枠は現状のままで、個室15室、家族宿泊室・多目的ホール等を増築し、施設の充実を図ります。

2007年

- 平成19年7月6日  
住環境整備増築工事開始  
(個室10室、家族宿泊室・多目的ホール等の増築)



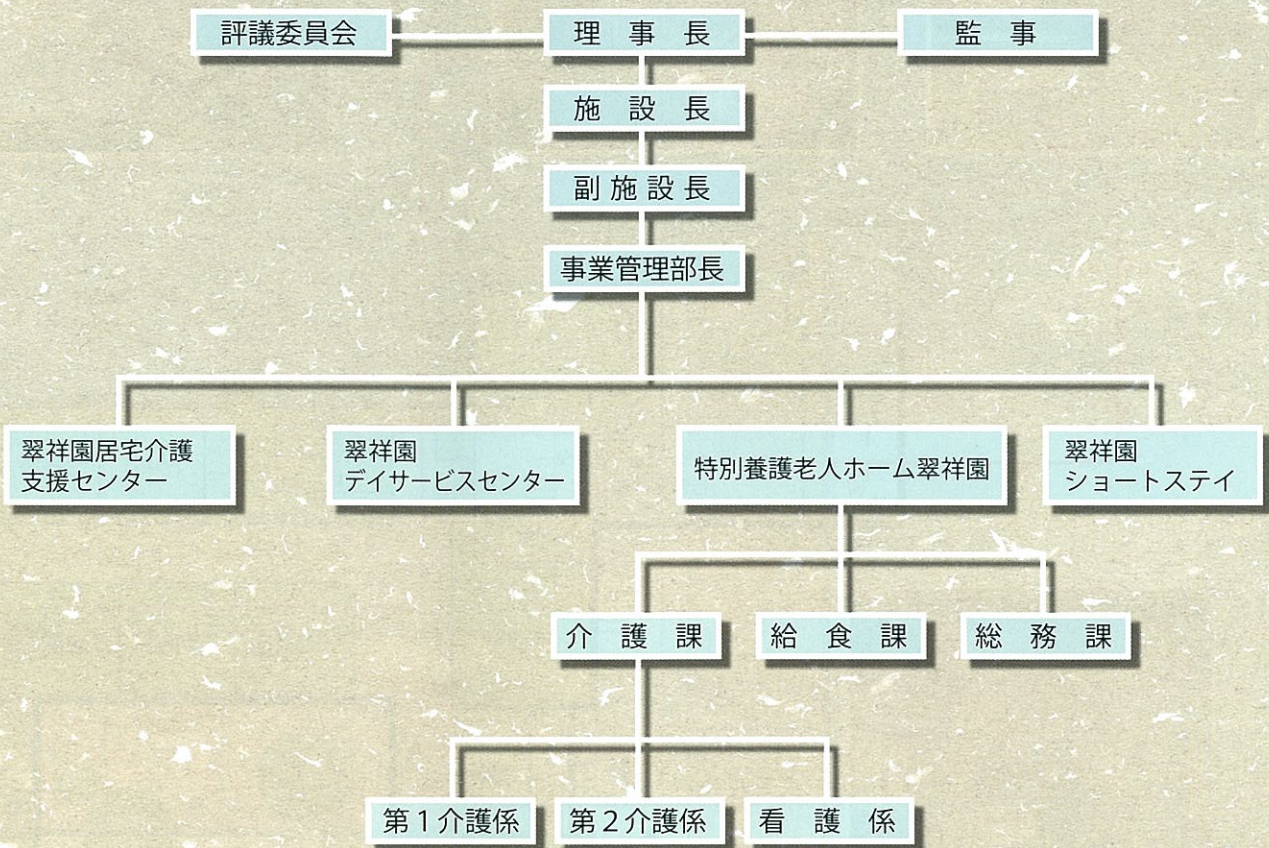
2008年

- 平成20年2月29日  
住環境整備増築工事完成





## 社会福祉法人 翠祥会 運営機構図



## 社会福祉法人 翠祥会 役員名簿 (平成20年2月末現在)

役職名	氏名
理事評議員	新妻尚二郎
〃	高畑 久光
〃	松村 耕三
〃	國井 幹弘
〃	鈴木 康久
〃	新妻 公子

役職名	氏名
評議員	新妻 幸雄
〃	黒須 敦子
〃	遠藤 周寿
〃	直井 速水
〃	石井 行一
〃	根本 智子

役職名	氏名
監事	松本 榮
〃	青木 稔

# 施設平面図



日常動作訓練室



機械浴室



静養室



食堂



多目的ホール



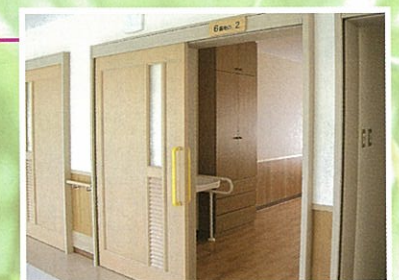
玄関ホール



居室（4人部屋）



居室（2人部屋）



居室（個室）



居宅介護支援センター



機能回復訓練室



デイルーム

# 事業内容

## 特別養護老人ホーム 翠祥園

- ◆定員 85 名
- ◆サービスを利用できる方：「要介護（1～5）」と認定された方

お客さまが個々の状態にあった可能な限り自立した日常生活を営むことができるように、居室や共有スペースをご利用いただき、食事・入浴・排泄の介護などを行う施設です。



## 翠祥園ショートステイ

- ◆定員 15 名
- ◆サービスを利用できる方：「要支援」「要介護（1～5）」と認定された方

一時的に居宅において介護することが困難になったとき、お客さまに短期入所していただき、食事・入浴・排泄の介護、その他の日常生活のお世話をを行う施設です。



## 翠祥園デイサービスセンター（日帰りで受けるサービスです）

- ◆サービスを利用できる方：「要支援」「要介護（1～5）」と認定された方

お客さまが通所することにより、個々の状態にあった自立した日常生活を営めるよう、食事・入浴・排泄などをお手伝いする施設です。



## 翠祥園居宅介護支援センター

ここが、サービス利用の入口であり、福祉の総合窓口です。いわゆる福祉のことなら何でもわかる「よろず相談所」です。

翠祥園の各種サービス利用はもちろん、その他必要なサービスを利用するにあたり、経験豊かな相談員が手続きからサービス利用開始、そして、変化時にも迅速に対応いたします。本人、家族が住み慣れた地域で安心して生活出来るようお手伝いするところが「翠祥園居宅介護支援センター」です。



# 翠祥園思い出のアルバム



庭園での日向ぼっこ



車いす寄贈



家族食事会



翠祥園芸能保存会メンバー



草刈り奉仕作業



希望出前食



不在者投票



消防訓練



希望外出



みずきるみ様慰問

# 翠祥園の春

翠祥園の春は、末続見渡神社花祭りから始まります。

大人神輿の威勢のいい掛け声、子供神輿の元気な掛け声とともに春がやってきます。

桜の開花を待って、特養、デイサービスとも春の一大イベントであるお花見会に出かけます。

5月の連休になると、久之浜諏訪神社春季例大祭の山車がやってきます。





# 翠祥園の夏

翠祥園の夏は都会のようなヒートアイランド現象もなく、とても快適です。

海も近くにありますので、暑い日には海浜遊びに出かけます。

夏と言えば、花火、花火大会は夏の夜の風物詩です。

翠祥園夏まつりは、開設以来 10 回開催いたしました。







# 翠祥園の秋

秋と言えば、食欲の秋、スポーツの秋。翠祥園秋祭りでは、さんまの炭焼き、やきそば、フランクフルト、チョコバナナなどを用意しております。スポーツで汗をかくのも気持ちが良いです。

秋を求めてデイサービスでは、紅葉狩りやなし狩りに出かけます。

秋のメインイベントといえば、長寿を祝う会、利用者の方々のご長寿をご家族の皆様方と共に祝いし、賀寿を迎えられた方を祝福いたします。

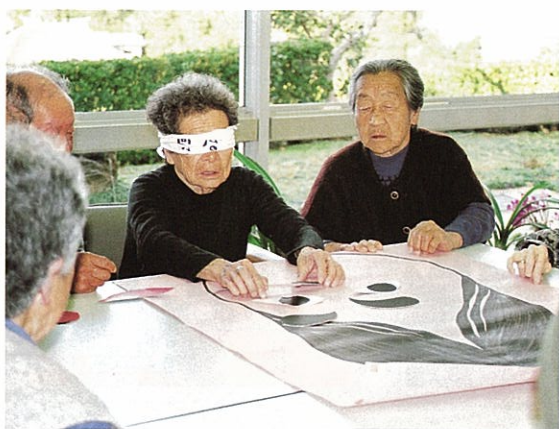




# 翠祥園の冬

翠祥園の冬、特に年末年始は、イベントが盛りだくさんです。  
クリスマス・忘年会、もちつき会、新年祝賀会など。  
2月3日は、節分・豆まき会、翠祥園に福来る。





# ボランティアのみなさん

毎年、保育所の子供達やたくさんの方が歌や踊りといったボランティアに来園してくださり、心なごむひとときを過ごすことができました。



久之浜第一小・二小ボラントピア



久之浜第一小・二小ボラントピア



久之浜保育所の園児の皆様



三宝保育園の園児の皆様



年金者組合民舞の会の皆様



ミレニアム・グレイスの皆様



久之浜老人会北星会の皆様



梅が香琴好会の皆様



立木竜一様



小原流家元教授  
新妻香陽（ヨシ子）様



久之浜婦人会の皆様



久之浜海神乱舞の皆様

# 翠祥園の唄

作詞 四家 桂子  
作曲 源 良夫

一、やさしい愛ににっつまれて

年をとつても胸はつて

若い日頃の思い出や

自慢話に花咲かせ

今日も楽しい翠祥園

二、海山景色にめぐまれて

のどかな日だまり、なごむとき

いつも笑顔をたやさずに

みんな仲良く助け合い

いつも楽しい翠祥園

三、色んな時代をのり越えて

強く生きてくれたのもしさ

心やさしい若人が

力合わせてつくします

今日も明るい翠祥園



## 翠祥園位置図



# 翠祥園

すいしやうえん

〒979-0331 福島県いわき市久之浜町末続字深谷33-1

**TEL.0246-82-2877**(代)

**FAX.0246-82-3477**

<http://suisyoen.jp/>

